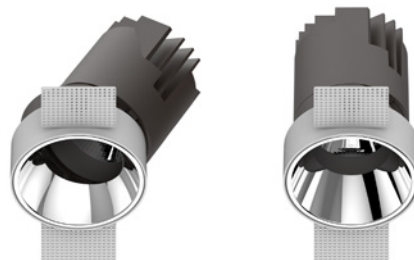
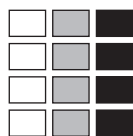


# Nucleo Roll

<b>5 W</b>	410 Lm / 410 Lm / 410 Lm
<b>10 W</b>	820 Lm / 820 Lm / 820 Lm
<b>20 W</b>	1700 Lm / 1700 Lm / 1700 Lm
<b>30 W</b>	2520 Lm / 2520 Lm / 2520 Lm



## Aplicații

Comercial / Office / Săli de conferințe / Săli

## Descriere

Nucleo Roll este un downlight LED rotund care poate înlocui perfect sursele tradiționale încastrate de fundal.

## Beneficii

Orientare reglabilă.

Poluare scăzută a luminii, protecție excelentă față de ochi.

## Corp

Corp din aliaj de aluminiu, turnat și finisat, vopsit în câmp electrostatic, alb mat, gri sau negru.

## Optică

Dispersor din PC sau sticlă, transparent, temperizat.

## Informații generale

**Tip Montaj:** Încastrat

**Tip LED:** COB

**Voltaj:** 100-240 VAC / 50 - 60 Hz

**Temperatură utilizare:** -10 / +45

**UGR:** <19

**CRI:** >80

**PF:** >0.95

**Unghi:** 12/24/40



**IP40 IK04**

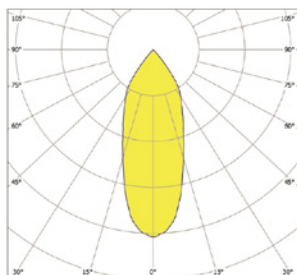
## Date tehnice

Cod	Putere <sup>[W]</sup>	Luminozitate <sup>[Lm]</sup>	Eficacitate <sup>[Lm / W]</sup>	Temp.	Dimensiuni <sup>[mm]</sup>	
NCS05WW-MW/S/BK	5	410	82	3000	φ60x85 / φ55	0.7
NCS05NW-MW/S/BK	5	410	82	4000	φ60x85 / φ55	0.7
NCS05W-MW/S/BK	5	410	82	6000	φ60x85 / φ55	0.7
NCS10WW-MW/S/BK	10	820	82	3000	φ82x103 / φ75	0.9
NCS10NW-MW/S/BK	10	820	82	4000	φ82x103 / φ75	0.9
NCS10W-MW/S/BK	10	820	82	6000	φ82x103 / φ75	0.9
NCS15WW-MW/S/BK	20	1700	85	3000	φ105X126 / φ95	1.1
NCS15NW-MW/S/BK	20	1700	85	4000	φ105X126 / φ95	1.1
NCS15W-MW/S/BK	20	1700	85	6000	φ105X126 / φ95	1.1
NCS20WW-MW/S/BK	30	2520	84	3000	φ128X148 / φ120	1.2
NCS20NW-MW/S/BK	30	2520	84	4000	φ128X148 / φ120	1.2
NCS20W-MW/S/BK	30	2520	84	6000	φ128X148 / φ120	1.2

## Accesorii

Cod produs	Sistem de suspendare	Sistem de aplicare	Clipsuri de încastrare	Kit de urgență	Driver dim. 0-10V	Driver DALI	Senzor
TOATE CODURILE			DA	Extern	0-10	DA	Extern

## Schițe fotometrice



## Produse similare

### Stella



<b>8W</b>	420 Lm / 490 Lm / 500 Lm
<b>12W</b>	740 Lm / 850 Lm / 870 Lm
<b>18W</b>	1220 Lm / 1370 Lm / 1400 Lm
<b>24W</b>	1260 Lm / 1470 Lm / 1500 Lm
<b>30W</b>	2240 Lm / 2520 Lm / 2620 Lm

### Atria



<b>9W</b>	680 Lm / 720 Lm / 740 Lm
<b>16W</b>	1100 Lm / 1280 Lm / 1350 Lm
<b>22W</b>	1580 Lm / 1680 Lm / 1780 Lm
<b>30W</b>	2120 Lm / 2300 Lm / 2400 Lm

### Dolux



<b>9W</b>	820 Lm / 840 Lm / 855 Lm
<b>15W</b>	1380 Lm / 1395 Lm / 1425 Lm
<b>18W</b>	1650 Lm / 1680 Lm / 1710 Lm
<b>25W</b>	2300 Lm / 2325 Lm / 2375 Lm
<b>35W</b>	3220 Lm / 3255 Lm / 3325 Lm

### Denso TL



<b>5W</b>	350 Lm / 360 Lm / 380 Lm
<b>10W</b>	700 Lm / 720 Lm / 750 Lm
<b>15W</b>	1120 Lm / 1150 Lm / 1180
<b>20W</b>	1400 Lm / 1440 Lm / 1500 Lm